

# RESPIRA

GESTIÓN MEDIOAMBIENTAL  
INTELIGENTE Y EFICAZ



## Contenido

---

PROBLEMA.....	2
COMPETENCIA.....	3
PROPUESTA.....	4
MODELO DE NEGOCIO.....	5
TECNOLOGÍA.....	7
FINANCIACIÓN E INVERSIÓN .....	8
EQUIPO .....	9
PRODUCTO MÍNIMO VIABLE Y ESCALABILIDAD .....	9
VALIDACIÓN.....	10
RECONOCIMIENTOS .....	10
ANEXOS.....	11
Diagramas de flujo de la plataforma .....	11
Roadmap.....	11
Experiencia del usuario.....	11

## PROBLEMA

---

Nos encontramos en un periodo crítico y excepcional, en un momento de *transición hacia un futuro sostenible*. Donde todas las organizaciones se jugarán su futuro en mercados cada vez más competitivos y en un entorno regulatorio muy dinámico y complejos de gestionar.

*"Las empresas que no avanzan en desarrollo sostenible, pierden cuota de mercado" La razón.*

*"Infracciones de 60.000€ por falta de cumplimiento medioambiental" PNIEC 2021-2030.*

Actualmente muchas empresas se encuentran con serias *dificultades* para desarrollar sus planes de sostenibilidad sin poner en peligro sus cuentas de resultados.

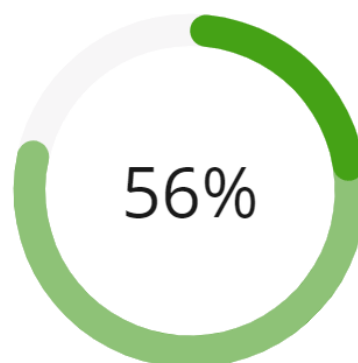
Es por lo que creemos que necesitamos simplificar este proceso y rediseñarlo para hacerlo sencillo, rápido y eficaz. Un proceso asequible e implementable en todas las empresas que lo necesiten, algo que ahora sí es posible haciendo uso de los beneficios de la confluencia de distintas tecnologías que ya están aplicándose en otros entornos igual de complejos.

¿Pueden adaptarse todas las empresas a este nuevo paradigma? Nosotros opinamos que sí, no solo es posible, si no que en esta transición las empresas terminarán siendo más sólidas y resilientes.

Un 80% de las empresas están comprometidas con la Agenda 2030, pero sólo un 24% cuenta con compromisos específicos y medibles que impulsen la acción corporativa según el último estudio de la Red Española del Pacto Mundial *"Comunicando el Progreso 2020: una llamada a la acción sostenible y al reporte empresarial"*. Nuestro principal foco de mercado serán las medianas y grandes empresas comprometidas con este cambio.

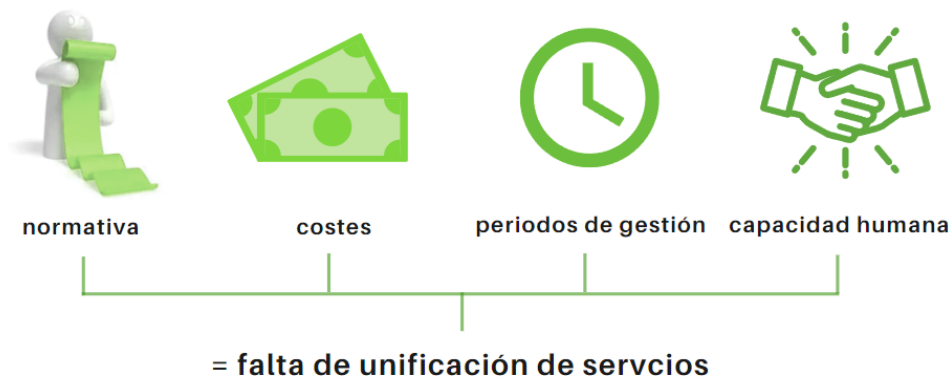


¿competidores?



Como vemos muchas empresas se encuentran con serias dificultades para desarrollar sus planes de sostenibilidad sin poner en peligro sus cuentas de resultados. Todo esto causado por la complejidad y dinamismo de la normativa asociada. Es por eso que RESPIRA les ofrece eficacia, inmediatez y precisión de nuestros resultados. Atrayendo un mercado potencial de alta incertidumbre a una gestión medioambiental inteligente y veraz.

## PROBLEMAS



## COMPETENCIA

---

En nuestro país, contamos con más de 600 empresas dedicadas a la consultoría medioambiental y que buscan de forma constante, su entrada en el mercado ofreciendo información de calidad con el fin de pertenecer a los equipos de trabajo de las empresas. Aun así, el numeroso coste de gestiones, el tiempo requerido entre la búsqueda y la puesta en marcha de soluciones y capacidad humana, hace que no lleguen a cubrirse de forma eficiente todas las necesidades actuales del mercado, clasificando este sector como un océano rojo.

Grandes compañías como BBVA, Telefónica o Endesa, comienzan a ser parte de este cambio, ofreciendo la posibilidad a sus clientes de hacer su proyecto sostenible y adaptándolos a las nuevas normativas dentro de su sector.

Pero hoy en día este tipo de soluciones están pensadas principalmente para las grandes corporaciones y no existe nada en el mercado para dar solución al grueso del tejido empresarial.

RESPIRA pretende dar solución a este mercado, que actualmente se encuentra en manos de pequeñas consultoras, a través de una solución SaaS, que permite reducir los costes dado que no es necesario adquirir sistema de software, y éste se mantiene permanentemente actualizado en la nube.

Respira soluciona este problema con un enfoque tecnológico e innovador creando un nuevo nicho de mercado. Destaca en este océano azul por su digitalización y automatización de procesos, pudiendo ofrecer un servicio actualizado y adaptado a los nuevos sistemas de gestión y conexión.

## PROPUESTA

---

El objetivo principal de Respira es agilizar en las empresas el proceso de reducción de su impacto medioambiental. Ayudándoles a cumplir los requisitos legales y acompañándoles en el cambio hacia un futuro sostenible.

Nuestra propuesta, da solución a esta falta de unificación de procesos, complejidad y tiempo invertido en gestión con un enfoque innovador y digital. Respira, se basa en la eficacia, inmediatez y precisión de nuestros resultados. Atraerá un mercado potencial de alta incertidumbre a una gestión medioambiental inteligente y veraz.

### **RESPIRA** GESTIÓN MEDIOAMBIENTAL INTELIGENTE Y EFICAZ



RESPIRA es una plataforma que digitaliza y automatiza la gestión medioambiental de las empresas en tiempo real.

Nuestra plataforma digitaliza los datos de las empresas para acompañar a tiempo real los resultados medioambientales que proporcionan y así ofrecer tareas preventivas, asegurando el control de los parámetros legales establecidos. Todo mediante la automatización de muchas de las gestiones que las empresas realizan en el área de sostenibilidad.

RESPIRA, simplifica la complejidad con una solución que permite a sus usuarios interactuar con el software a través de un navegador web, o bien por medio de interfaces de programación de aplicaciones (API). Gracias a los algoritmos especialmente diseñados, RESPIRA accederá a un mercado potencial de alta incertidumbre con una gestión medioambiental inteligente y eficaz.

Nuestra plataforma digitaliza y monitoriza los datos más relevantes de las empresas para ofrecer un cuadro de mando integrado que asegure alcanzar los KPIs establecidos, y registrarlos en una cadena de bloques inalterable que hagan innecesaria los costosos procesos de auditorías propias y de terceros que obligan la Norma.

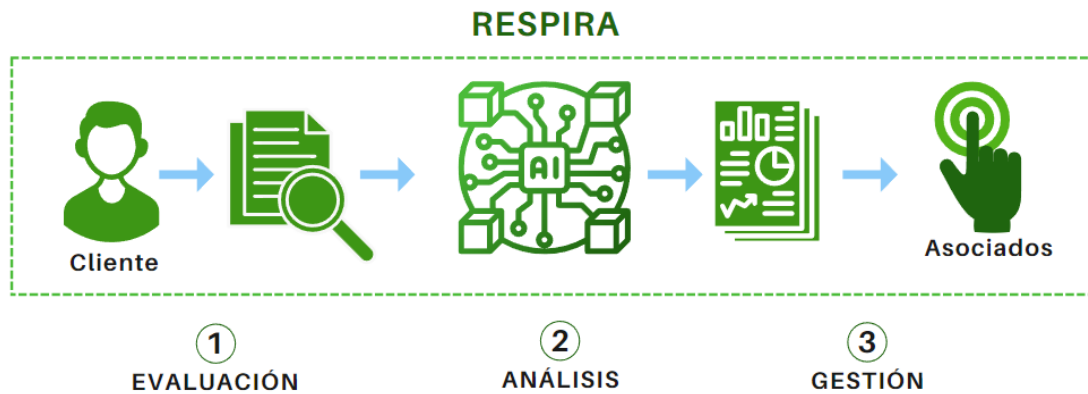
Respira consigue estos resultados en cuestión de minutos (uso de las nuevas tecnologías como la industria 4.0 y algoritmos "machine learning"). Esto proporcionará

una imagen empresarial adaptada a nuevos entornos, haciéndola más competente y fiable dentro del sector ¿Pero cómo haremos eso?

## MODELO DE NEGOCIO

---

Nuestra plataforma se basa en tres procesos principales:



1. Un primer servicio de **EVALUACIÓN** dónde nuestro cliente podrá calcular impacto medioambiental sin ningún compromiso. Donde se le mostrará el impacto actual de la empresa, y su estado en comparación con otras empresas de similar tamaño, presupuesto y localización.
2. Nuestro segundo servicio es un **ANÁLISIS** de la empresa, es decir, un plan más detallado del impacto medioambiental (evaluando los requisitos de la ISO14001, estudio de residuos, emisiones ...), donde se identifican qué mejoras serían recomendables acometer mediante un plan de acción. Acompañándolo con las leyes que lo sustentan y la financiación, beneficio económico o subvenciones a las que pudieran optar por implementar la mejora.
3. El tercer servicio que ofrecemos es la **GESTIÓN** de forma autónoma de acometer su plan de acción. Gracias a la capa de empresas y profesionales acreditados asociados a la plataforma, de una forma totalmente automatizada. Sin esperas y sin ningún esfuerzo por parte del cliente.

El precio al que se ofrece **RESPIRA** varía en base al servicio que el cliente elija y en base a la clasificación realizada a la empresa de la que hemos hablado, tamaño, presupuesto...

Estos serían algunos ejemplos de las opciones de contratación de nuestros servicios:

La cuota indicada es mensual.



1. Plan de uso único, como bien dice su nombre, se usa solo una vez y te evalúa la situación medioambiental de tu empresa devolviéndote un informe. En esta opción la empresa elige los factores de estudio.
2. Plan parcial. En este plan ya la plataforma está integrada en el sistema de la empresa y la recogida de datos se realiza de forma automatizada y a tiempo real. Esto permite que no solo Evalua la situación de tu empresa si no que también te Analiza y te monitoriza ese plan de acción del que hablábamos previamente.
3. El uso completo de nuestra plataforma se ofrece en el plan integral. Ya que evaluamos, analizamos y gestionamos el plan de acción obtenido en el análisis mediante nuestra cartera de profesionales asociados.  
Esta última opción se ofrece de forma integrada en el sistema de la empresa para ofrecer una mejora exponencial en la eficiencia de la gestión medioambiental

En cuanto a la elección de factores de impacto medioambiental, esos se elegirían en base a las necesidades de la empresa. Lo general, si nos centramos solo en los requisitos de la normativa serían unos 7 factores, si también queremos incluir los ODS, objetivo de desarrollo sostenible, aumentarían a 9.

También obtenemos ingresos de un porcentaje del servicio que ofrecen los profesionales certificados de nuestra base de datos al solucionar las mejoras/problemas de las empresas.

Ofreciendo un servicio innovador que tiene un precio que se sitúa un 50% por debajo del coste medio del mercado.



+ un % de nuestros profesionales certificados de nuestra base de datos

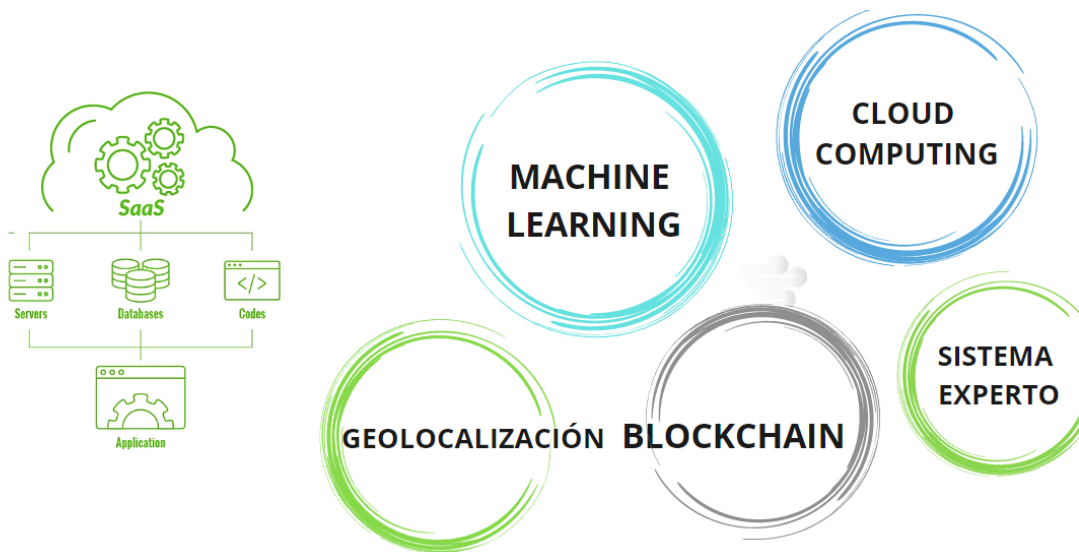
50% ↓

Precios 50% más bajos que los actuales en el mercado

## TECNOLOGÍA

---

Nuestra propuesta de emprendimiento consiste en el desarrollo de un software ubicado en la nube (SaaS) que, mediante el uso de un sistema de información geográfica (GIS), Machine Learning (ML) y una capa de cadena de bloques (BlockChain), consigue digitalizar, automatizar y optimizar en tiempo real todo el proceso corporativo asociado a la gestión medioambiental.



Respira está concebida como una plataforma digital inteligente que se alimenta de varias capas de datos y se gestiona con cinco tecnologías diferentes.

- **GEOLOCALIZACIÓN.** Gracias a la gestión de la capa de clientes, cada empresa estará clasificada en una actividad económica concreta y en una localización precisa, que nos permitirá no solo seleccionar las regulaciones que necesitan cumplir, las ayudas a las que pueden optar, las soluciones energéticas más adecuadas para sus necesidades, así como la definición de las rutas óptimas para la gestión inteligente de sus residuos entre otras. Un sistema basado en la tecnología opensource GeoLens diseñada por nuestro equipo de desarrollo, primer premio a la innovación TÜV NORD Kickbox 2022.



- **MACHINE LEARNING.** Gracias al diseño de algoritmos de aprendizaje supervisado la plataforma será capaz de encontrar por sí sola, las soluciones más adecuadas para cada cliente basándose en criterios de ubicación, actividad económica, huella medioambiental, y optimización de gestión de residuos. Un sistema similar al que uno de nuestros desarrolladores ya ha implementado para la Agencia Espacial Europea en el marco de Virtual Lab, Primer Premio a la Innovación en Europa, 2019.
- **BLOCKCHAIN** para el registro inalterable de la contabilización de los activos, residuos y la cadena de reciclado... Una tecnología que actualmente está validando nuestro equipo de desarrollo en el marco del contrato con la startup Arxum GmbH y la ESA: "Pilot study X RHA Data Exchange Based on Blockchain",
- **SISTEMA EXPERTO** que emularía el razonamiento humano a la hora de resolver las dudas legales más habituales de nuestros clientes.
- **CLOUD COMPUTING** para garantizar una disponibilidad del 99% en el servicio, gracias a:
  - Arquitectura distribuida: si falla un nodo, otro ocupa su lugar de forma transparente para el usuario.
  - La no dependencia de un servidor físico, y evitando que el servidor pueda "caerse" ya que no existiría como tal.
  - Capacidad de escalar recursos: sin tener que desconectar el sistema.

Los perfiles creados para nuestros usuarios, permitiría a la plataforma clasificar a cada empresa de la manera más adecuada para, por ejemplo, la gestión autónoma de recogida y tratamiento de residuos, para conseguir así proponerle soluciones específicas y reduciendo por tanto su huella de carbono, generando certificados acreditados de gestión de residuos, creando análisis permanentes de los KPIs asociados entre otros.

Los algoritmos a su vez se alimentan de datos provenientes de distintas fuentes, como podrían ser empresas acreditadas de recogida de recursos, publicaciones de los organismos componentes, actividad económica de las empresas, rutas, almacenes y transportes disponibles, etc.

## FINANCIACIÓN E INVERSIÓN

---

Actualmente estamos en busca de financiación para desarrollar el prototipo de nuestra plataforma.

Para el desarrollo de la plataforma se ha estimado un coste inicial de unos 50.000€, por lo que teniendo en cuenta el mercado objetivo identificado, tenemos previsto poder amortizar la inversión en los primeros 12 meses.

Las inversiones realizadas han sido para tareas de visibilidad online cómo registro de dominios y creación de web.

## EQUIPO

**RESPIRA** cuenta con un equipo multidisciplinar con experiencia en el desarrollo de plataformas mediante el uso de las nuevas tecnologías. Este equipo está formado por:

Mar Domínguez, una estudiante de Ingeniería del Diseño Industrial y Desarrollo del Producto de la Universidad de Sevilla. Quien se está especializando en ecodiseño y gestión sostenible. El rol asignado es de gestión del proyecto y diseño de la plataforma.

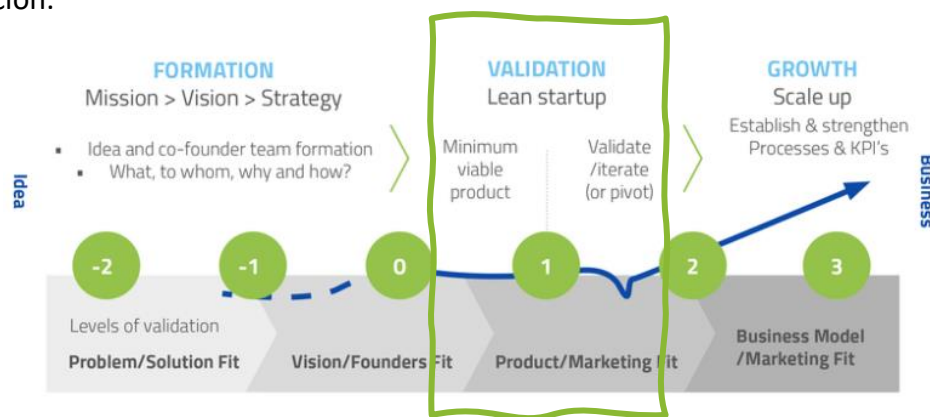
Marta Jiménez, una investigadora de la Universidad de Sevilla del sector de salud y medioambiente. El rol asignado es de relaciones con empresas e instituciones.

Alexandra García, una estudiante de Biología de la Universidad de Sevilla. El rol asignado es de innovación y regulaciones

Jose Luis García, un desarrollador con años de experiencia en el desarrollo de este tipo de soluciones para multinacionales de ingeniería y la Agencia Espacial Europea. El rol asignado es de desarrollo del SaaS.

## PRODUCTO MÍNIMO VIABLE Y ESCALABILIDAD

Respira está ya en proceso de desarrollo, para el producto mínimo viable (PMV) hemos comenzado a estudiar uno de los factores claves del estudio medioambiental: los residuos. En esta fase estamos haciendo uso del lean startup como método de validación.



Nos hemos centrado en empresas situadas en parques industriales, en concreto el Parque Comercial Cartuja en Sevilla, quienes tienen un plan de acción para 2025, llevándolos a una necesidad inminente.

A día de hoy estamos llevando a cabo el prototipo de plataforma, tomando como cliente a una de las empresas situadas en el parque empresarial mencionado y así usarlo posteriormente como PMV para presentarlo a otras empresas del sector.

Una vez llevado esto a cabo y gracias a la creación de una base de datos de empresas asociadas certificadas para la gestión de residuos en empresas industriales, escalaríamos a trabajar con empresas de toda la ciudad de Sevilla. Cubierto esto,

escalaríamos a otras ciudades, comunidades hasta alcanzar todo el territorio Español. Llegados a este punto realizaríamos el mismo recorrido abarcando otros factores que intervienen en la sostenibilidad, como, por ejemplo, la movilidad, el consumo energético...



Un producto escalable, sencillo y eficaz para que todas las empresas tengan digitalizada y automatizada la gestión medioambiental. Respira da soluciones en minutos y conecta con la solución más adecuada para cada empresa.

## VALIDACIÓN

---

Nuestra startup ha sido validada tanto por expertos del sector de gestión medioambiental, como por potenciales clientes. Para ello hemos hecho uso de nuestra página web, nuestro roadmap, diagrama de flujo del funcionamiento de la plataforma... También contamos con el interés de una empresa aeroespacial multinacional con sede en Sevilla quienes están valorando testar su funcionamiento dentro de la empresa y también validado por futuras empresas asociadas interesadas en participar.

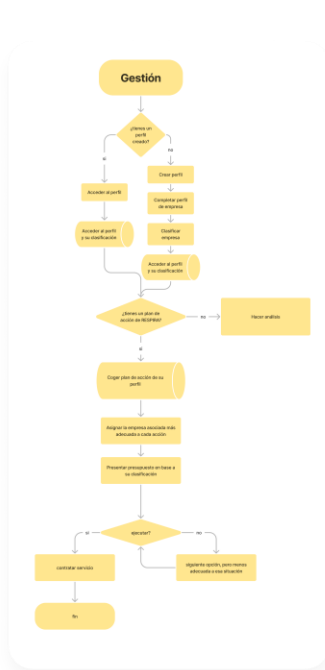
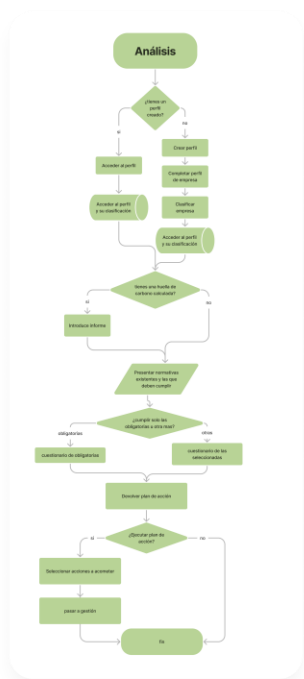
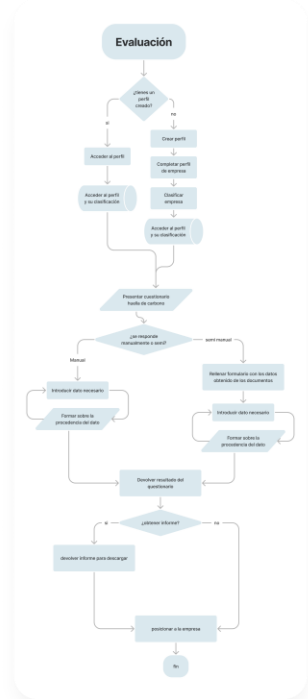
## RECONOCIMIENTOS

---

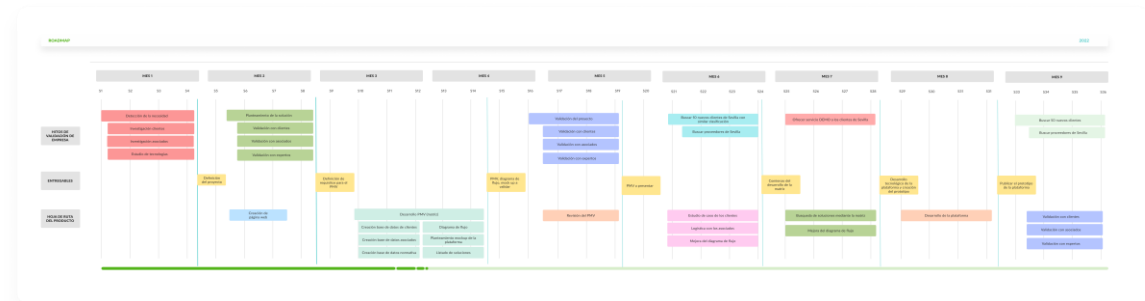
1. Respira se nombra ganador del pasado Startup Weekend Sevilla 2021.
2. Finalista y a la espera de resultado final en la convocatoria: "De idea a producto" financiada por Telefónica, Junta de Andalucía y Universidad de Sevilla.
3. Seleccionadas en GreenTechLab para mentorización y fases finales de convocatoria.

# ANEXOS

## Diagramas de flujo de la plataforma



## Roadmap



## Experiencia del usuario

